

CATÁLOGO DE PEÇAS

Overlock 1000



JAN/2017

Em caso de dúvidas contatar:

Logística de peças:

Lucas Antoneli - tel. (11) 3383-5744 lucas.antoneli@elgin.com.br

Administração de garantias:

Lucas Antoneli - tel. (11) 3383-5744 lucas.antoneli@elgin.com.br

Suporte técnico:

Theodoro tel. (11) 3383-5747 – **Fax:** (11) 3383-5916 theodoro.rodriques@elgin.com.br

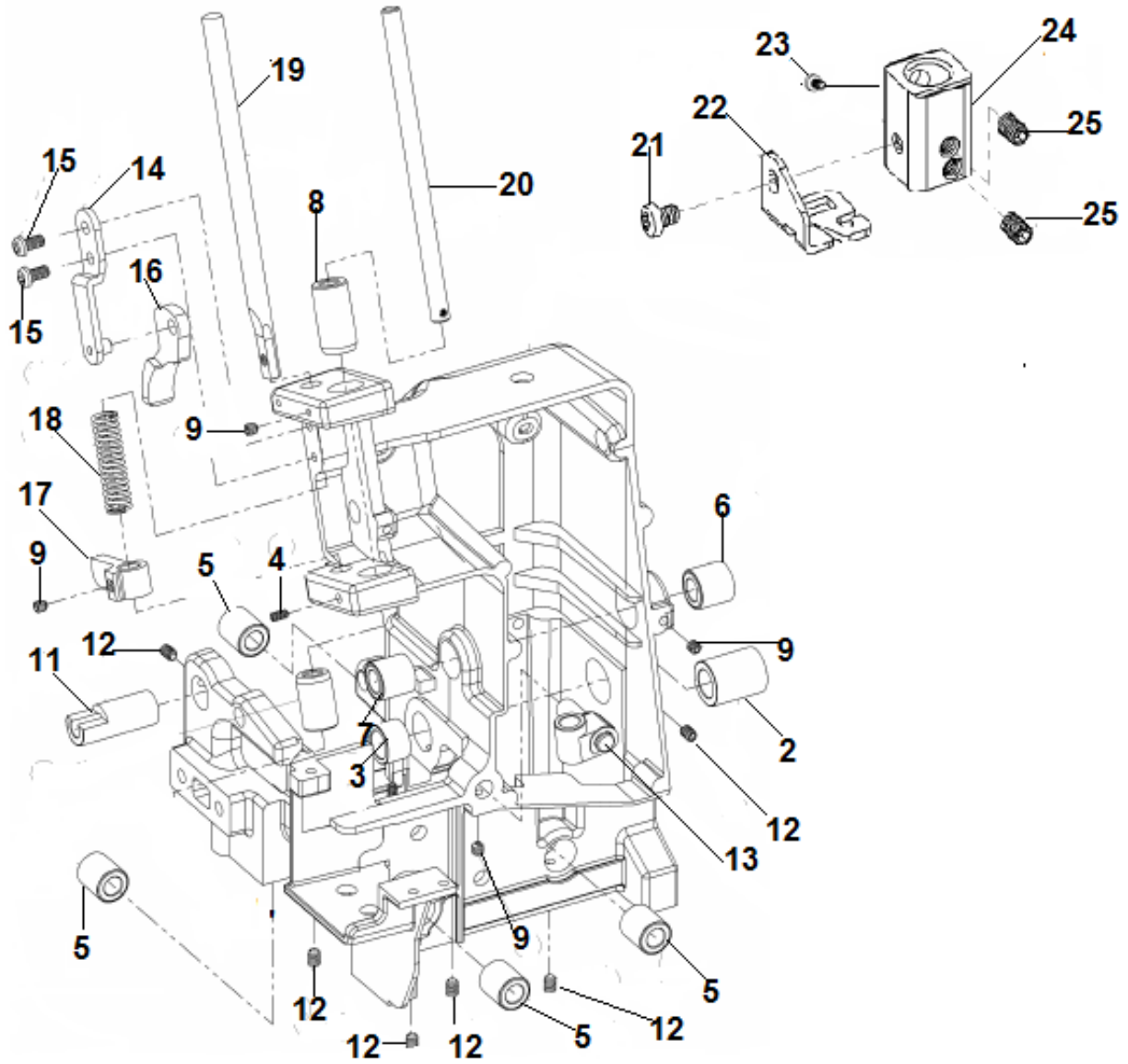
Samuel tel. (11) 3383-5984 samuel.oliveira@elgin.com.br

Compras de peças:

Depto. de vendas de peças –(11) 3383-5693 /5891 **Fax** lucas.catarino@elgin.com.br

COMPONENTES DA BARRA DA AGULHA, DO CALCADOR E BITOLA

01) VISTA EXPLODIDA

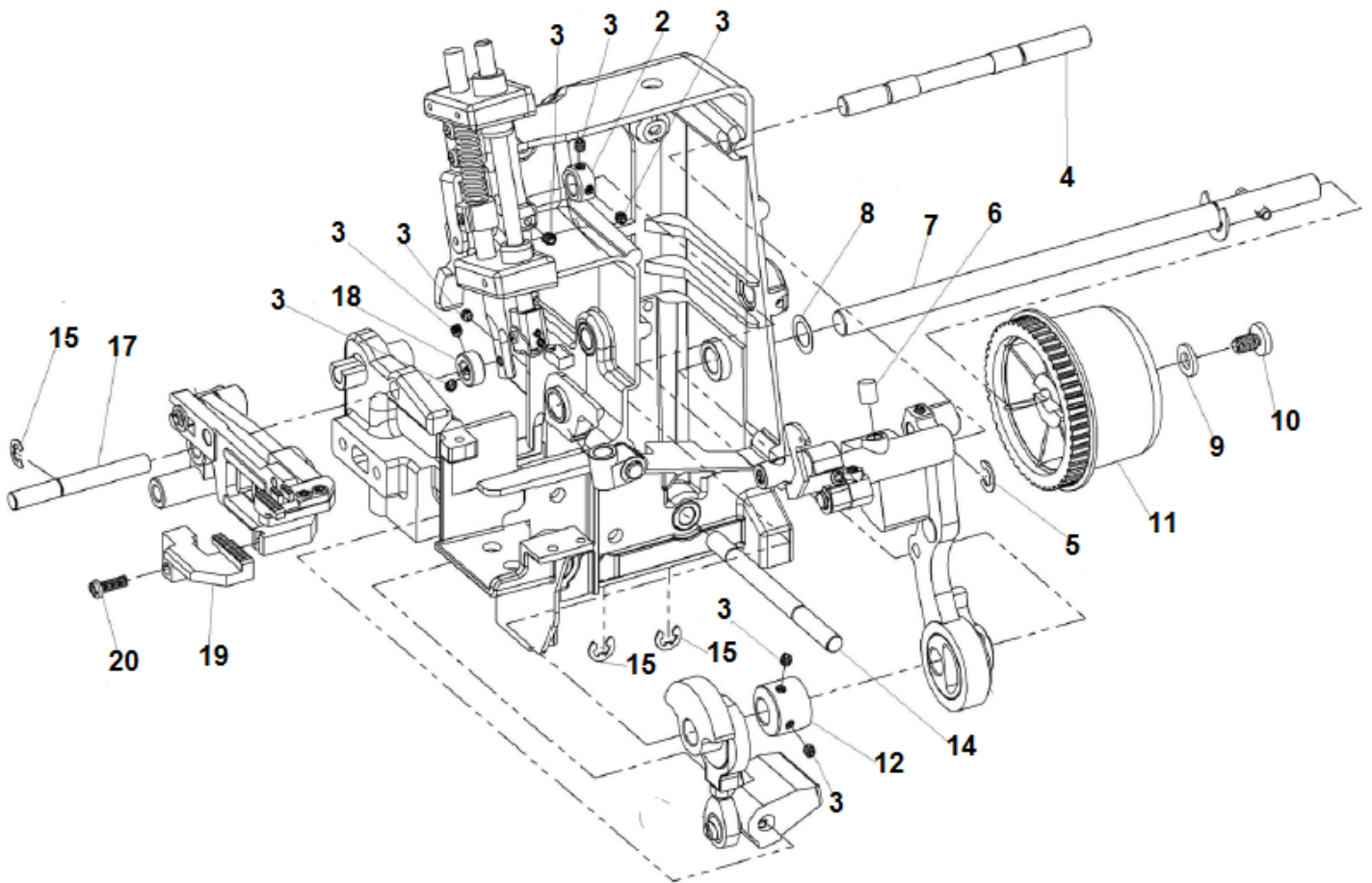


01) TABELA DE PEÇAS

REF	DENOMINAÇÃO	CÓDIGO	REVISÃO
2	BUCHA MAIOR DO EIXO PRINCIPAL	193501	
3	BUCHA MENOR DO EIXO PRINCIPAL	193502	
4	PARAFUSO	193503	
5	BUCHA DO EIXO DO LOOPER	193504	
6	BUCHA DIREITA DO EIXO CENTRAL	193505	
7	BUCHA ESQUERDA DO EIXO CENTRAL	193506	
8	BUCHA SUPERIOR DA BARRA DA AGULHA	193507	
9	PARAFUSO	193508	
10	BUCHA INFERIOR DA BARRA DA AGULHA	193509	
11	BUCHA FIXA	193510	
12	PARAFUSO	193511	
13	EIXO DO GUIA DO BRAÇO DO LOOPER	193512	
14	PRENDEDOR DA ALAVANCA DO CALCADOR	193513	
15	PARAFUSO DE FIXAÇÃO	193514	
16	ALAVANCA DO CALCADOR	193515	
17	PRENDEDOR DA BARRA DO CALCADOR	193516	
18	MOLA	193517	
19	BARRA DO CALCADOR	193518	
20	BARRA DA AGULHA	193519	
21	PARAFUSO	193520	
22	GUIA FIO DA LINHA	193521	
23	PARAFUSO	193522	
24	BITOLA DA BARRA DA AGULHA	193523	
25	PARAFUSO	193524	

COMPONENTES DOS EIXOS SUPERIORES E VOLANTE

02) VISTA EXPLODIDA

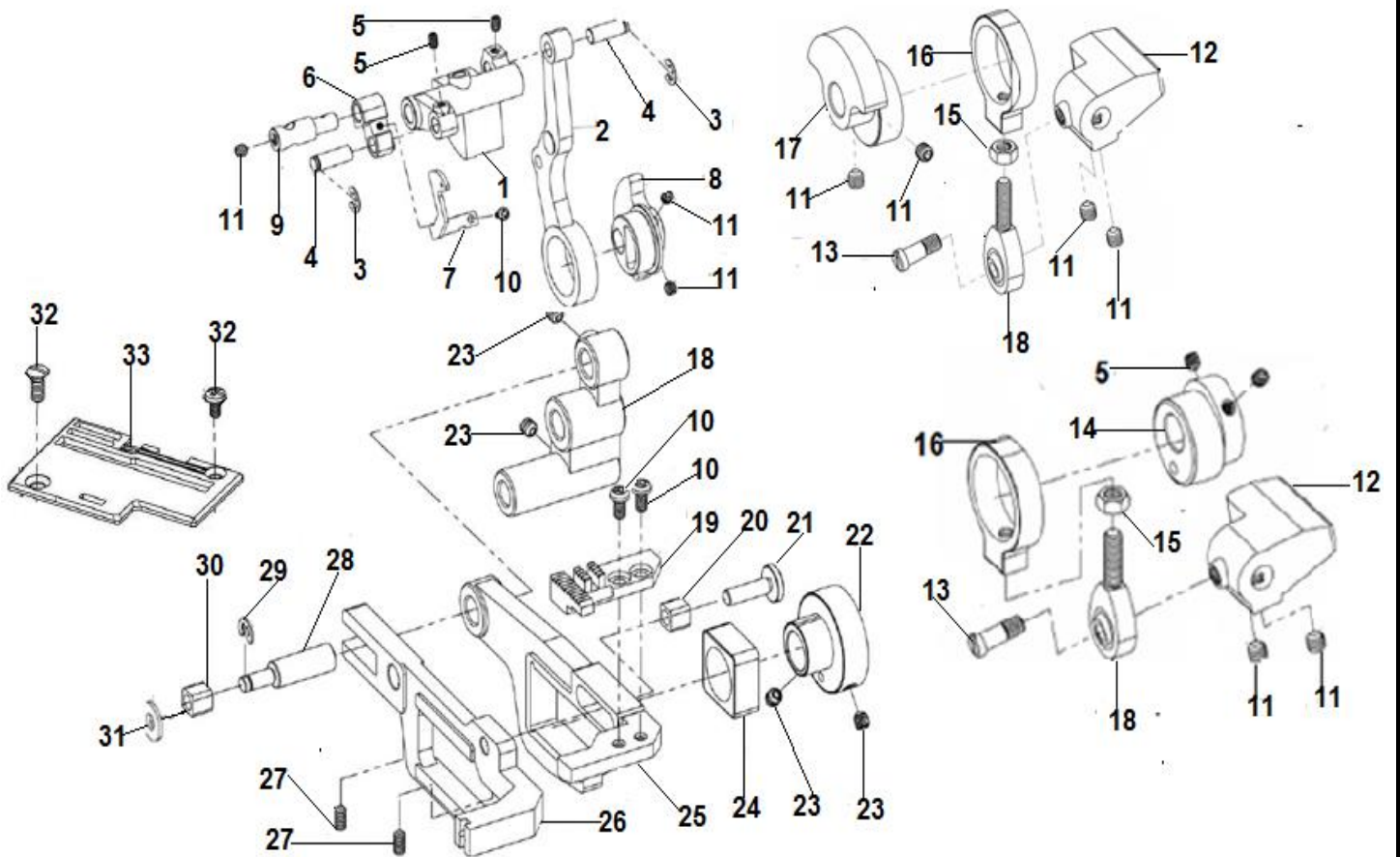


02) TABELA DE PEÇAS:

REF	DENOMINAÇÃO	CÓDIGO	REVISÃO
2	BUCHA DE ENCOSTO	193525	
3	PARAFUSO	193508	
4	EIXO SUPERIOR	193526	
5	ANEL ELÁSTICO	193527	
6	FELTRO LUBRIFICANTE	193528	
7	EIXO PRINCIPAL	193529	
8	ARRUELA DE ENCOSTO	193530	
9	ARRUELA	193531	
10	PARAFUSO	193532	
11	VOLANTE MANUAL	193533	
12	EXCÊNTRICO DO GARFO	193534	
14	EIXO DO LOOPER SUPERIOR	193535	
15	ANEL ELÁSTICO	193536	
17	EIXO DE APOIO	193537	
18	BUCHA DE ENCOSTO	193538	
19	DENTE FRONTAL	193539	
20	PARAFUSO	193540	

COMPONENTES DA BIELA E TRANSPORTE

03) VISTA EXPLODIDA

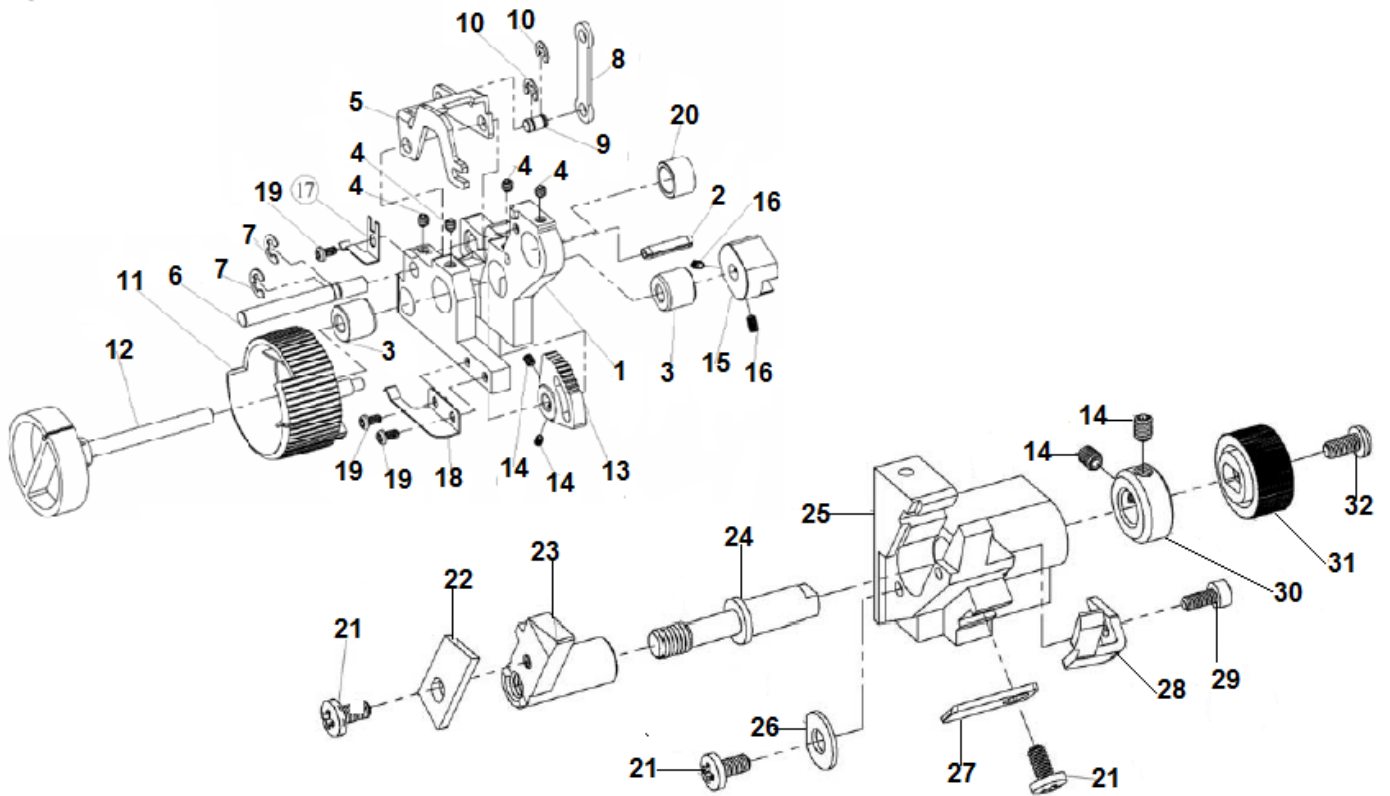


03) TABELA DE PEÇAS

REF	DENOMINAÇÃO	CÓDIGO	REVISÃO
1	CONTRA PESO DA BIELA	193541	
2	BIELA PRINCIPAL	193542	
3	ANEL ELÁSTICO	193536	
4	PINO	193543	
5	PARAFUSO	193511	
6	BIELA DA BARRA DA AGULHA	193544	
7	ALAVANCA DO ESTICA FIO	193545	
8	EXCÊNTRICO DA BIELA	193546	
9	PRENDEDOR DA BARRA DA AGULHA	193547	
10	PARAFUSO	193548	
11	PARAFUSO	193549	
12	PENDULO DA BIELA	193550	
13	PARAFUSO	193551	
14	EXCÊNTRICO MENOR DA BIELA AUXILIAR	193552	
15	PORCA DE AJUSTE	193553	
16	BIELA AUXILIAR	193554	
17	EXCÊNTRICO MAIOR DA BIELA AUXILIAR	193555	
18	HASTE DA BIELA AUXILIAR	193556	
19	DENTE TRASEIRO	193557	
20	PÉROLA DO GARFO	193558	
21	PINO GUIA	193559	
22	BUCHA DE APOIO	193560	
23	PARAFUSO	193508	
24	GUIA DO GARFO	193561	
25	BASE DE ALIMENTAÇÃO PRINCIPAL	193562	
26	BASE DE ALIMENTAÇÃO AUXILIAR	193563	
27	PARAFUSO	193503	
28	PINO ARTICULADOR	193564	
29	ANEL ELÁSTICO	193565	
30	PÉROLA DE APOIO	193566	
31	ARRUELA	193567	
32	PARAFUSO	193568	
33	CHAPA DA AGULHA	193569	

COMPONENTES AUXILIAR DO DIFERENCIAL E SISTEMA DA FACA

04) VISTA EXPLODIDA

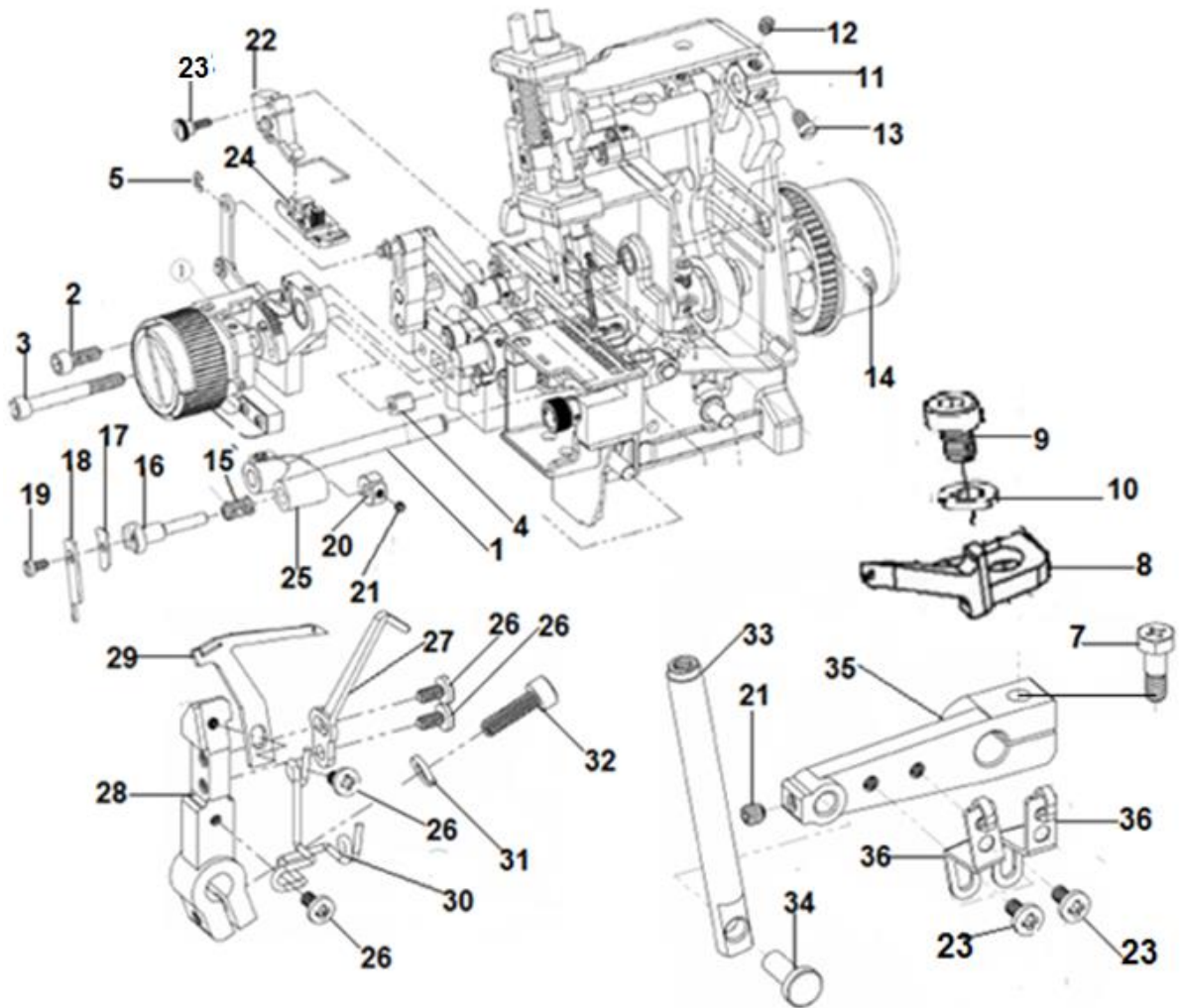


04) TABELA DE PEÇAS:

REF	DENOMINAÇÃO	CÓDIGO	REVISÃO
1	BRAÇO DO SUPORTE	193570	
2	PINO GUIA	193571	
3	BUCHA FIXA	193572	
4	PARAFUSO	193508	
5	HASTE DE AJUSTE	193573	
6	PINO FIXO	193574	
7	ANEL ELÁSTICO	193536	
8	HASTE DE CONEXÃO	193575	
9	PINO DE CONEXÃO	193576	
10	ANEL ELÁSTICO	193577	
11	BOTÃO DO DIFERENCIAL	193578	
12	BOTÃO COMPLETO DO COMPRIMENTO DO PONTO	193579	
13	LIMITADOR DE COMPRIMENTO	193580	
14	PARAFUSO	193581	
15	BASE GUIA	193582	
16	PARAFUSO	193503	
17	MOLA DE PRESSÃO	193583	
18	MOLA DE PRESSÃO	193584	
19	PARFUSO	193548	
20	BUCHA FIXA	193585	
21	PARAFUSO	193586	
22	FACA INFERIOR	193587	
23	SUPORTE DA FACA	193588	
24	EIXO REGULADOR	193589	
25	BASE PRICIPAL	193590	
26	ARRUELA	193591	
27	PLACA FIXA	193592	
28	PROTETOR DA AGULHA FRONTAL	193593	
29	PARAFUSO	193594	
30	BUCHA DE ENCOSTO	193581	
31	BOTÃO REGULADOR	193595	
32	PARAFUSO	193596	

COMPONENTES DO LOOPER E FACA SUPERIOR

05) VISTA EXPLODIDA

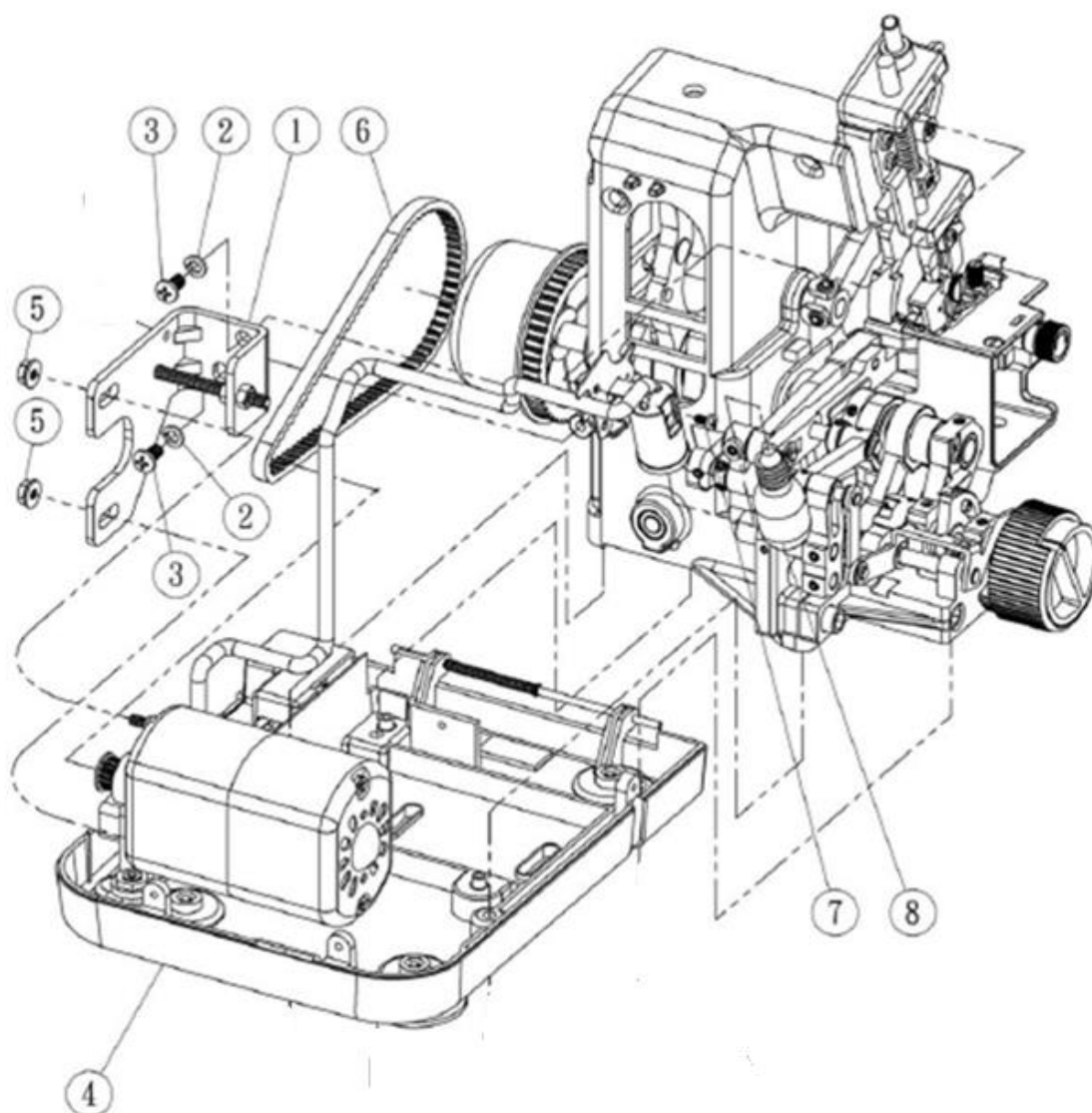


05) TABELA DE PEÇAS

REF	DENOMINAÇÃO	CÓDIGO	REVISÃO
1	EIXO DO SUPORTE DA FACA	193703	
2	PARAFUSO	193704	
3	PARAFUSO	193705	
4	QUADRO GUIA	193706	
5	ANEL ELÁSTICO	193707	
7	PARAFUSO	193708	
8	LOOPER SUPERIOR	193709	
9	PARAFUSO DE FIXAÇÃO	193710	
10	ARRUELA	193711	
11	GARFO CENTRAL	193712	
12	PARAFUSO	193713	
13	PARAFUSO	193597	
14	ANEL ELÁSTICO	193527	
15	MOLA	193598	
16	BASE DE FIXAÇÃO DA FACA	193599	
17	CALÇO DA FACA	193601	
18	FACA SUPERIOR	193602	
19	PARAFUSO	193603	
20	BUCHA DE ENCOSTO	193604	
21	PARAFUSO	193508	
22	SUPORTE DO CALCADOR	193605	
23	PARAFUSO	193606	
24	CALCADOR	193607	
25	ALAVANCA DA FACA SUPERIOR	193608	
26	PARAFUSO DE FIXAÇÃO	193609	
27	PROTETOR TRASEIRO DA AGULHA	193610	
28	SUPORTE DO LOOPER INFERIOR	193611	
29	LOOPER INFERIOR	193612	
30	GUIA FIO	193613	
31	ARRUELA	193614	
32	PARAFUSO	193615	
33	PALITO DO LOOPER SUPERIOR	193616	
34	PINO FIXO	193617	
35	BRAÇO DE MOVIMENTO	193618	
36	GUIA FIO	193619	

SUPORE DO MOTOR, CORREIA E CÂRTER

06) VISTA EXPLODIDA

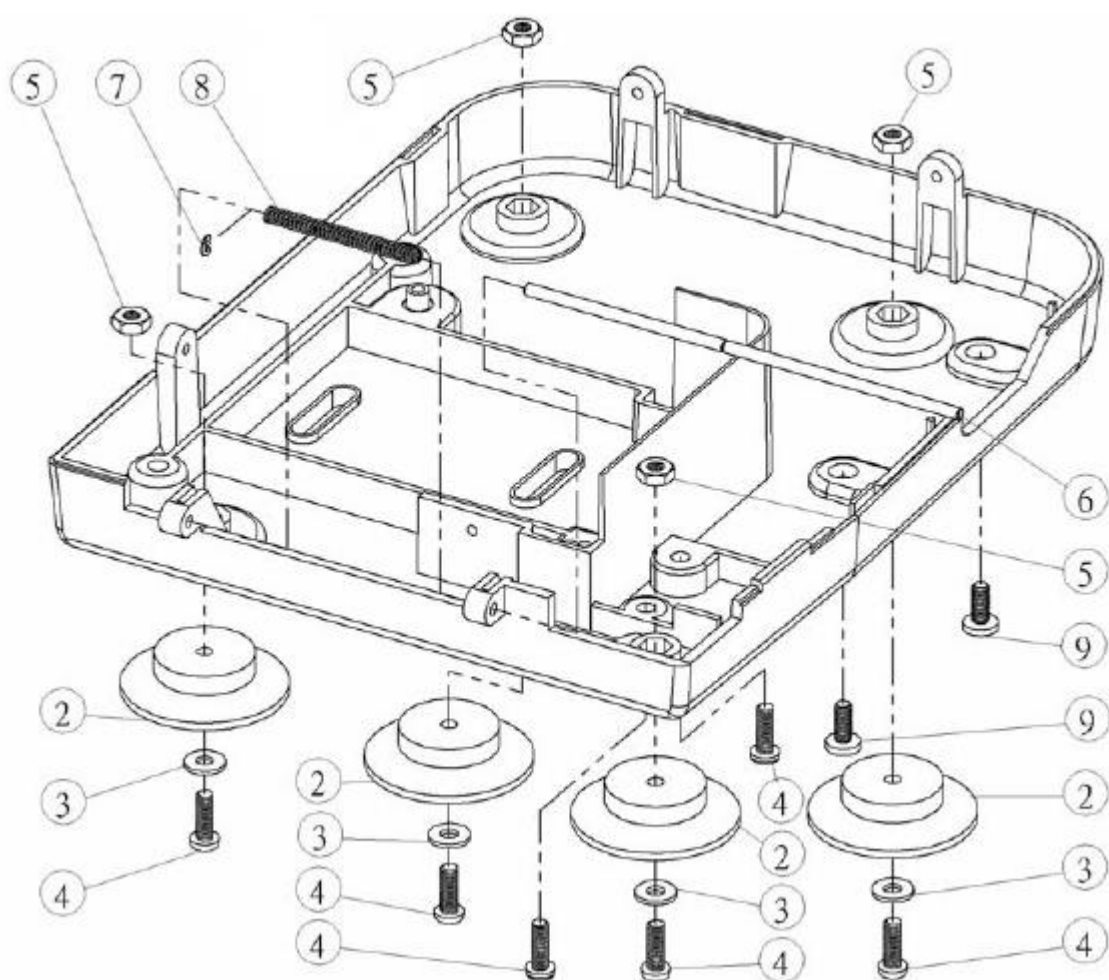


06) TABELA DE PEÇAS:

REF	DENOMINAÇÃO	CÓDIGO	REVISÃO
1	SUORTE DO MOTOR	193620	
2	ARRUELA	193621	
3	PARAFUSO	193622	
4	CÁRTER	193623	
5	PARAFUSO DE FIXAÇÃO	193624	
6	CORREIA DE TRANSMISSÃO	193625	
7	PARAFUSO	193606	
8	LÂMPADA 110V	193626	
8	LÂMPADA 220V	193627	

PÉ DE BORRACHA E PARAFUSOS DE FIXAÇÃO

07) VISTA EXPLODIDA:

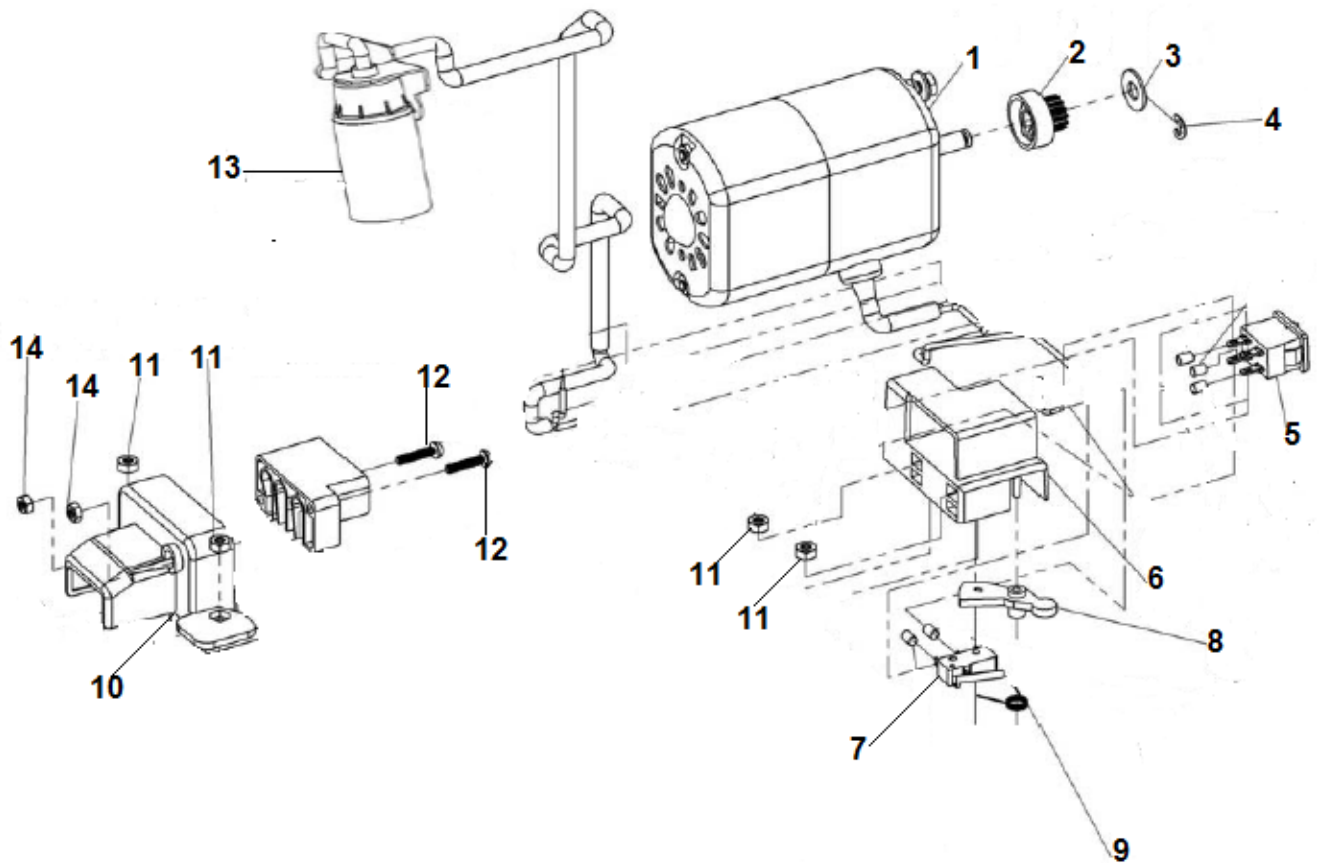


07) TABELA DE PEÇAS:

REF	DENOMINAÇÃO	CÓDIGO	REVISÃO
2	PÉ DE BORRACHA	193629	
3	ARRUELA	193630	
4	PARAFUSO DE FIXAÇÃO	193631	
5	PORCA DE AJUSTE	193632	
6	HASTE FIXA	193633	
7	ANEL ELASTICO	193634	
8	MOLA	193635	
9	PARAFUSO	193628	

COMPONENTES DA TOMADA, MOTOR E SOQUETE COMPLETO

08) VISTA EXPLODIDA:

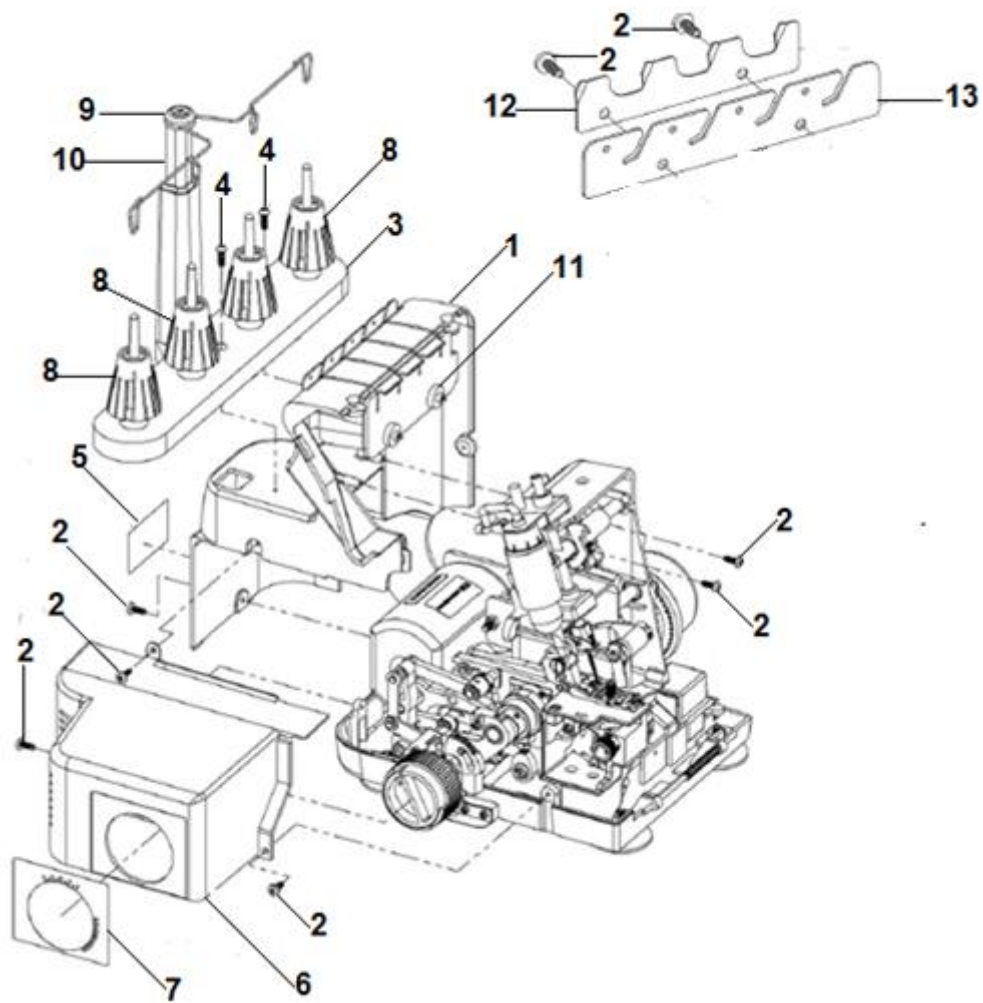


08) TABELA DE PEÇAS:

REF	DENOMINAÇÃO	CÓDIGO	REVISÃO
1	MOTOR 110V	193636	
1	MOTOR 220V	193637	
2	POLIA DO MOTOR	193638	
3	ANEL DA POLIA	193639	
4	ANEL ELÁSTICO	193640	
5	INTERRUPTOR	193641	
6	CAIXA DO INTERRUPTOR	193642	
7	SENSOR DE SEGURANÇA	193643	
8	ALAVANCA DE ACIONAMENTO	193644	
9	MOLA DE PRESSÃO	193645	
10	SUPORTE DO CONECTOR	193646	
11	PORCA DE AJUSTE	193632	
12	PARAFUSO	193647	
13	SOQUETE COMPLETO 110V	193648	
13	SOQUETE COMPLETO 220V	193649	
14	PORCA DE AJUSTE	193650	

PORTA CARRETEL COMPLETO E TAMPA DO DIFERENCIAL

09) VISTA EXPLODIDA:

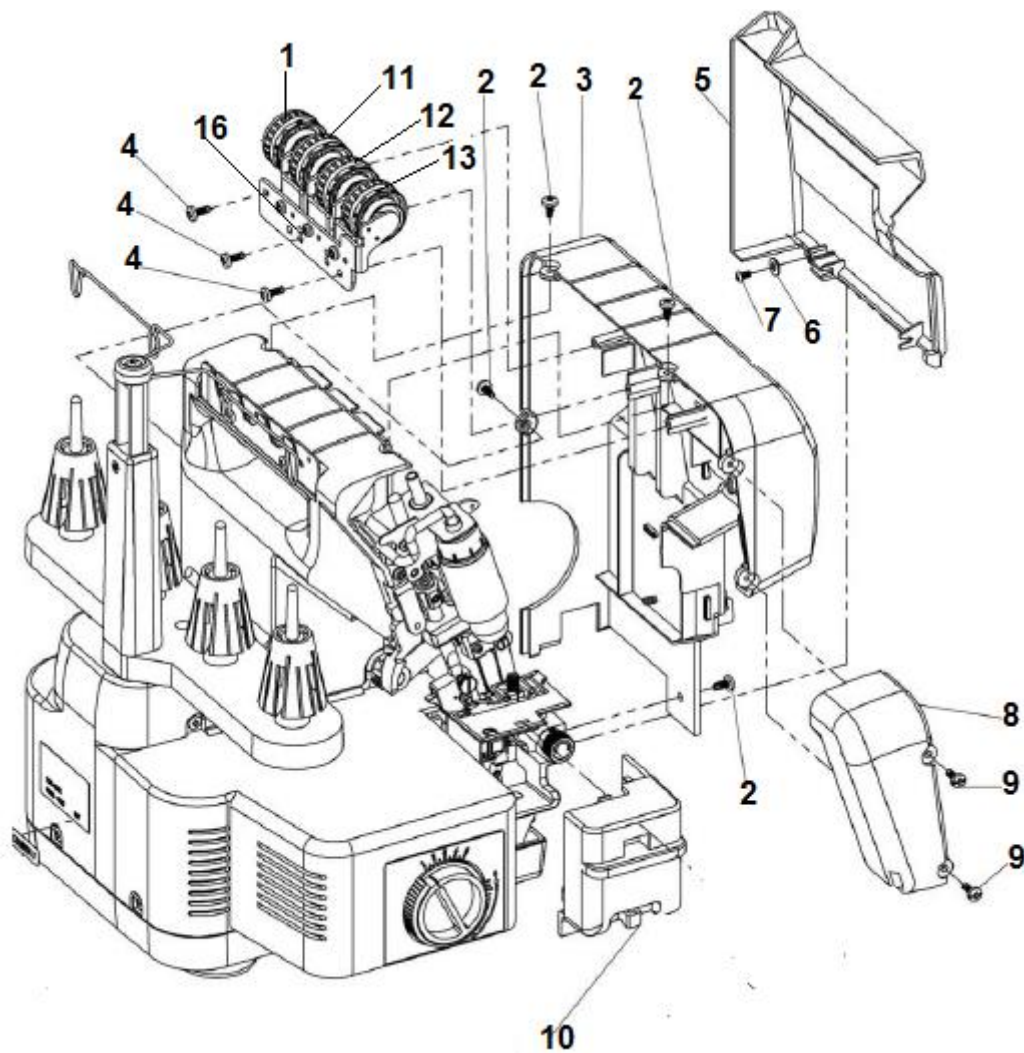


09) TABELA DE PEÇAS:

REF	DENOMINAÇÃO	CÓDIGO	REVISÃO
1	PAINEL TRASEIRO	193651	
2	PARAFUSO	193652	
3	BASE DO PORTA FIO	193653	
4	PARAFUSO	193654	
5	ETIQUETA DE CARACTERISTICA	193655	
6	TAMPA DO DIFERENCIAL	193656	
7	PLACA NUMERICA	193657	
8	APOIADOR DE LINHA	193658	
9	GUIA DE LINHA SUPERIOR	193659	
10	HASTE DO PORTA FIO	193660	
11	BASE FIXA	193661	
12	GUIA FIO AUXILIAR MENOR	193662	
13	GUIA FIO AUXILIAR MAIOR	193663	

CONJUNTO DO TENSOR COMPLETO E PAINÉIS

10) VISTA EXPLODIDA:

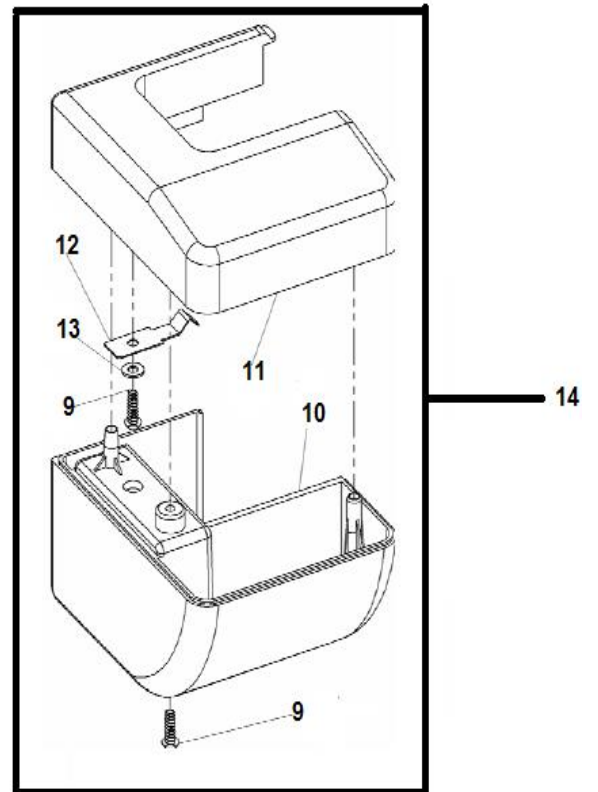
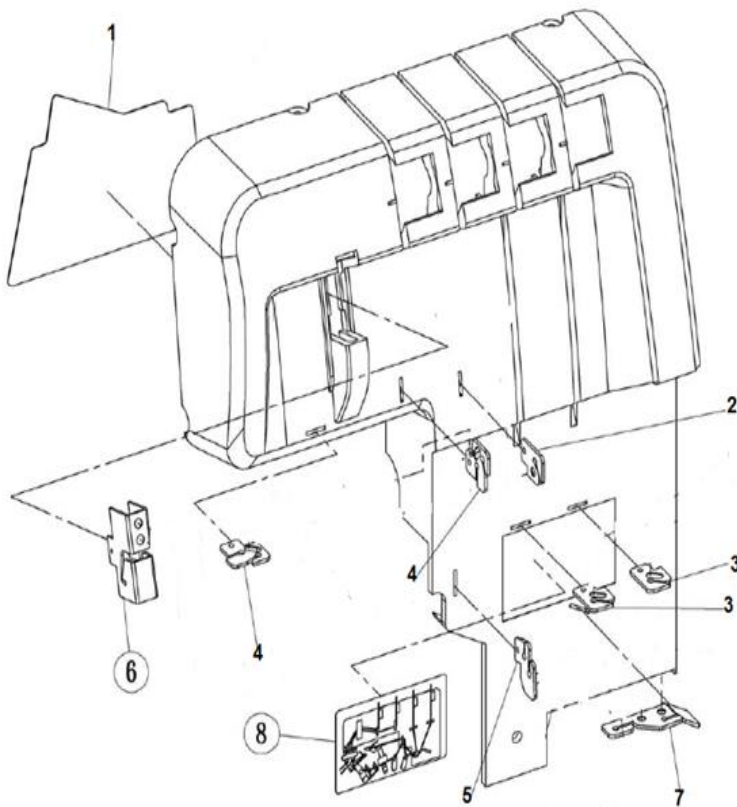


10) TABELA DE PEÇAS:

REF	DENOMINAÇÃO	CÓDIGO	REVISÃO
1	TENSOR VERDE	193664	
2	PARAFUSO	193665	
3	PAINEL FRONTAL	193666	
4	PARAFUSO	193652	
5	TAMPA DE ACESSO AO LOOPER	193667	
6	ARRUELA	193668	
7	PARAFUSO	193669	
8	TAMPA DE ACESSO A LÂMPADA	193670	
9	PARAFUSO	193671	
10	MESA DE EXTENSÃO	193672	
11	TENSOR AZUL	193673	
12	TENSOR LILÁS	193674	
13	TENSOR ROSA	193675	

CAIXA DE ACESSÓRIOS E PASSA FIO COMPLETO

11) VISTA EXPLODIDA

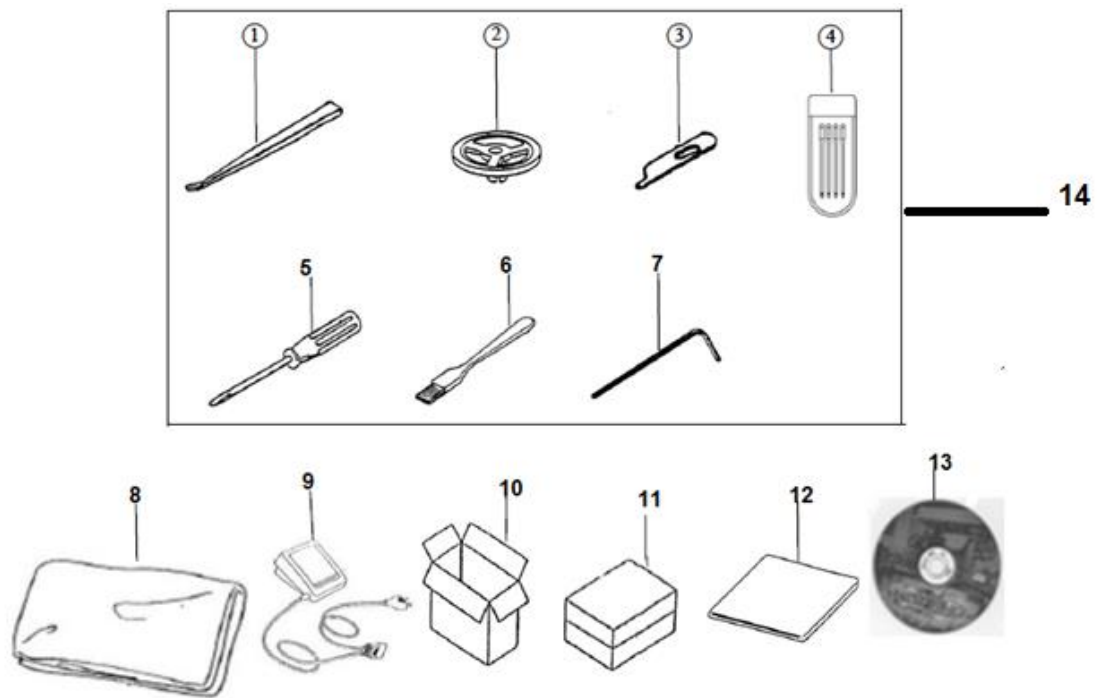


11) TABELA DE PEÇAS

REF	DENOMINAÇÃO	CÓDIGO	REVISÃO
1	PLÁSTICO REFLETOR	193676	
2	PASSA FIO DA AGULHA	193677	
3	PASSA FIO DO LOOPER	193678	
4	PASSA FIO DA AGULHA	193679	
5	PASSA FIO DO LOOPER	193680	
6	PASSA FIO DA AGULHA	193681	
7	PASSA FIO DO LOOPER	193682	
8	DESENHO DA PASSAGEM DE LINHA	193683	
9	PARAFUSO	193684	
10	BASE INFERIOR	193685	
11	BASE SUPERIOR	193686	
12	MOLA DE PRESSÃO	193687	
13	ARRUELA	193688	
14	CAIXA DE ACESSÓRIOS COMPLETO	193689	

CONJUNTO DE ACESSÓRIOS COMPLETO

12) VISTA EXPLODIDA



12) TABELA DE PEÇAS

REF	DENOMINAÇÃO	CÓDIGO	REVISÃO
1	PINÇA PARA PASSAR LINHA	193691	
2	FIXADOR DO CARRETEL	193692	
3	FACA SUPERIOR	193602	
4	AGULHA	193693	
5	CHAVE DE FENDA	193694	
6	PINCEL	193695	
7	CHAVE ALLEN DE SOLTAR AGULHA	193696	
8	CAPA PLÁSTICA	193676	
9	REOSTATO 110V	97068	
9	REOSTATO 220V	62154	
10	EMBALAGEM 110V	193697	
10	EMBALAGEM 220V	193698	
11	ISOPOR	193699	
12	MANUAL DE INSTRUÇÃO	193700	
13	DVD	193701	
14	CONJUNTO DE ACESSÓRIOS COMPLETO	193719	

MANUAL TÉCNICO

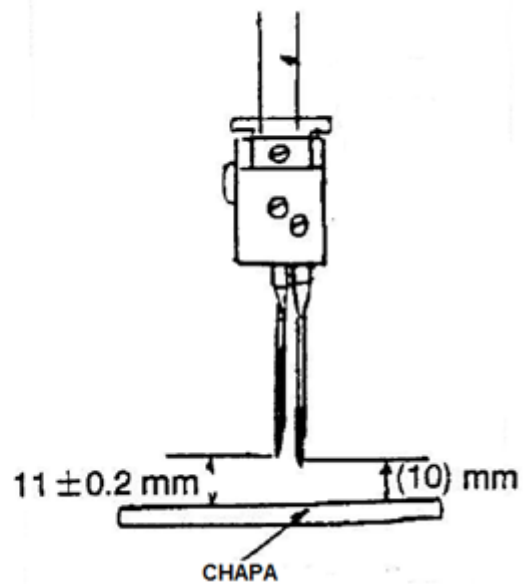
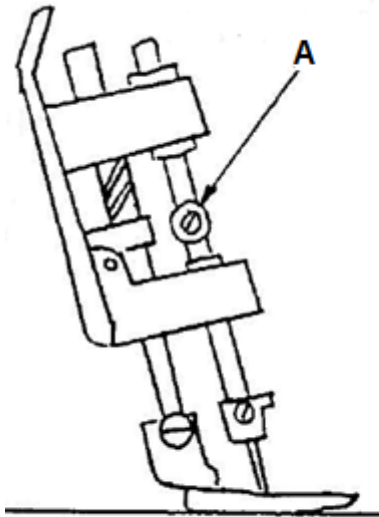
Overlock 1000

MANUAL TÉCNICO DAS PRINCIPAIS REGULAGENS

01) REGULAGEM DA BARRA DA AGULHA

A) Gire o volante deixando a barra da agulha no ponto morto superior

B) Solte o parafuso **A**, e regule a altura da barra da agulha entre a chapa e a ponta da agulha da direita aproximadamente em **10mm**,feito isso aperte firmemente o parafuso **A**

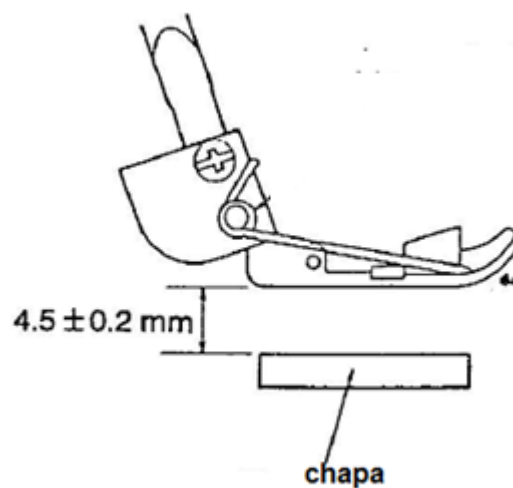
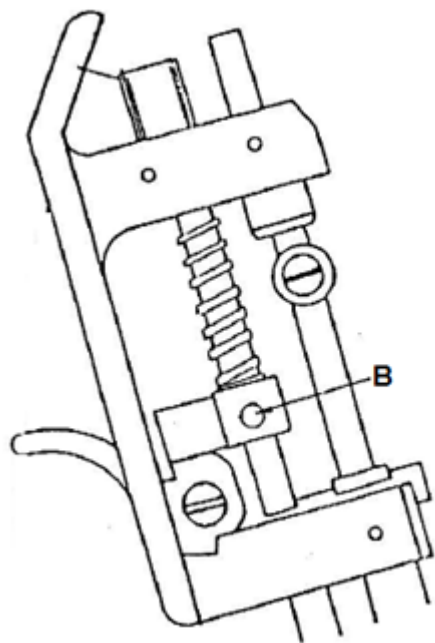


02) REGULAGEM DA BARRA DO CALCADOR

A) Levante a alavanca do calcador.

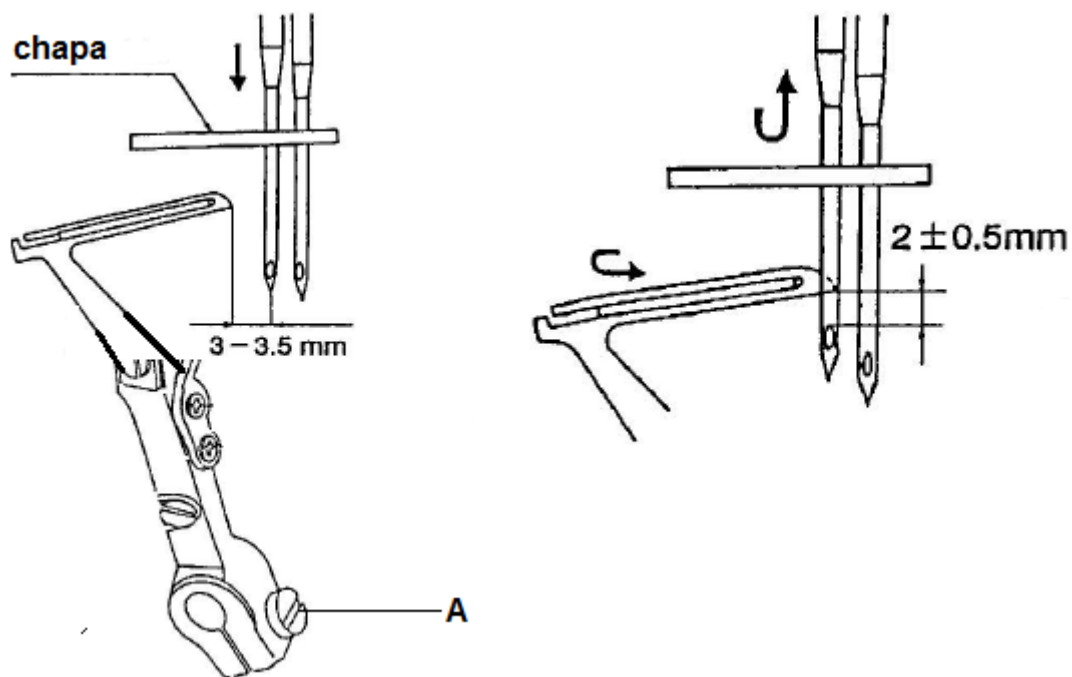
B) Solte o parafuso Allen **B**

C) Suba ou desça a barra do calcador até chegar aproximadamente a altura de **4,5 mm** entre a chapa e a base do calcador, feito isso aperte bem o parafuso.



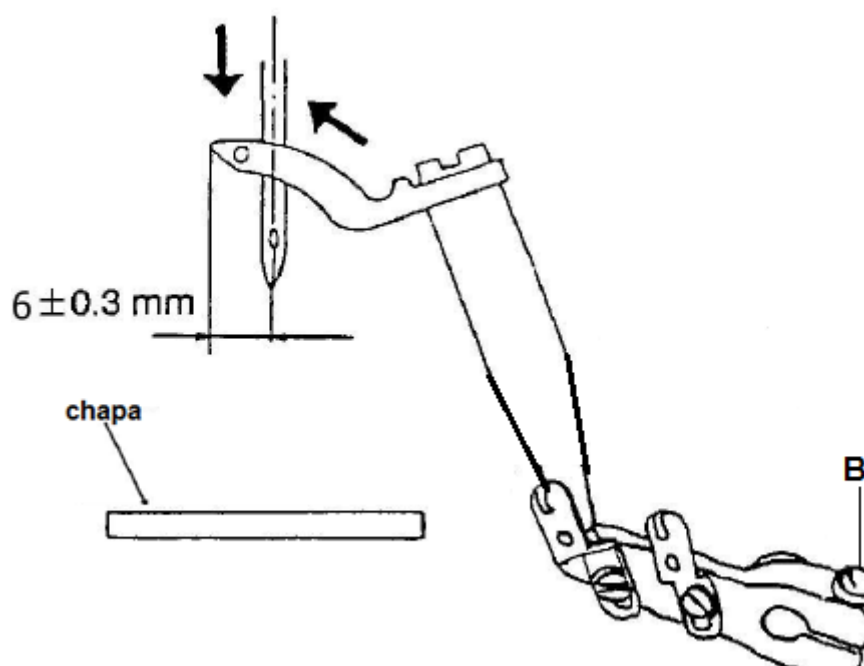
3) SINCRONISMO DE POSIÇÃO DO LOOPER INFERIOR

- 1) Retire o painel frontal.
- 2) Gire o volante no sentido de costura até que o looper fique no seu ponto morto inferior.
- 3) Entre a ponta do looper e a cava da agulha da esquerda deve ter aproximadamente entre **3- 3,5mm** como mostra a figura abaixo.
- 4) Para fazer essa regulagem deverá soltar o parafuso **A** do braço do looper.
- 5) Após fazer a regulagem aperte bem o parafuso **A**, observe que o olho do looper vai coincidir com o furo da agulha da direita.



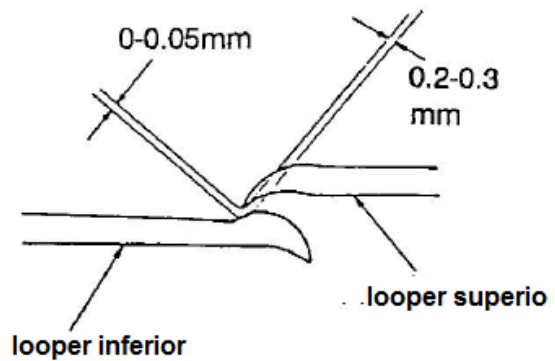
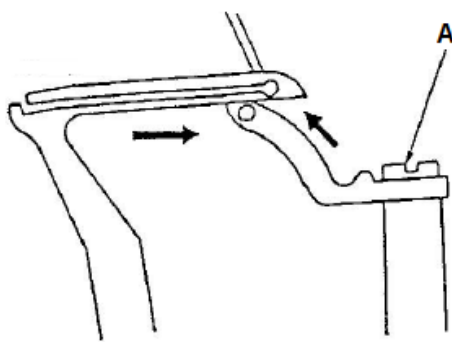
4) SINCRONISMO E POSIÇÃO DO LOOPER SUPERIOR

- 1) Gire o volante no sentido de costura até que o looper fique no ponto morto superior como mostra a foto abaixo.
- 2) Verifique se a distância entre a ponta do looper e a ponta da agulha da esquerda está aproximadamente como da figura abaixo.
- 3) Caso não esteja, solte o parafuso **B** e faça a regulagem



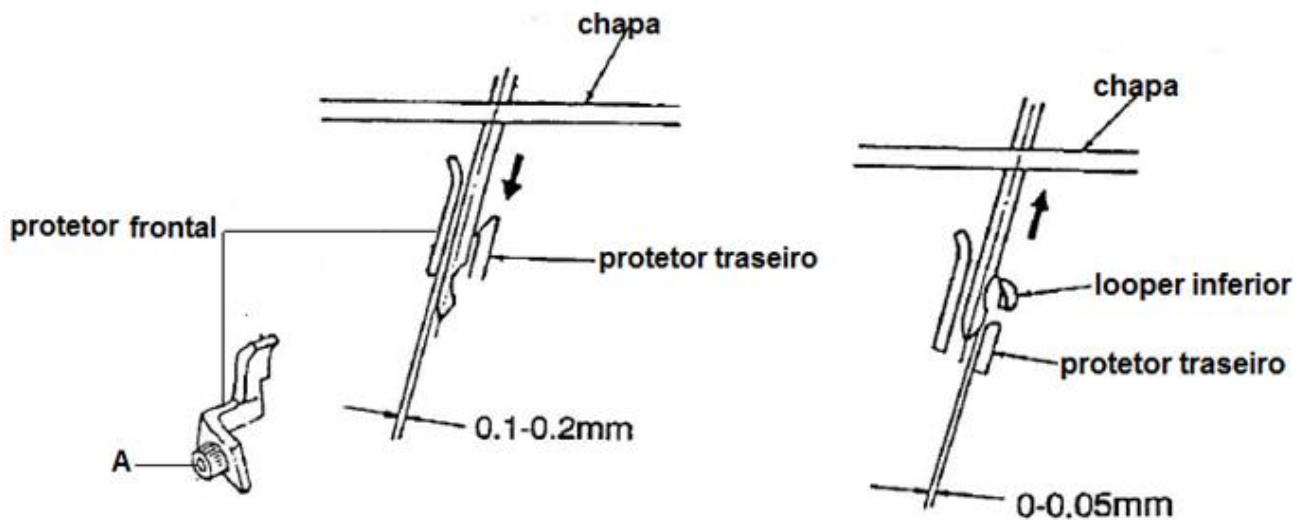
5) DISTÂNCIA ENTRE O LOOPER INFERIOR E SUPERIOR

- 1) Após feito a regulagem do looper inferior e superior, certifique que a distância de aproximação quando um looper passa pelo outro está dentro das medidas aproximadas abaixo.
- 2) Caso não esteja, faça a aproximação soltando o para **A** e regulando dentro das medidas informadas abaixo.



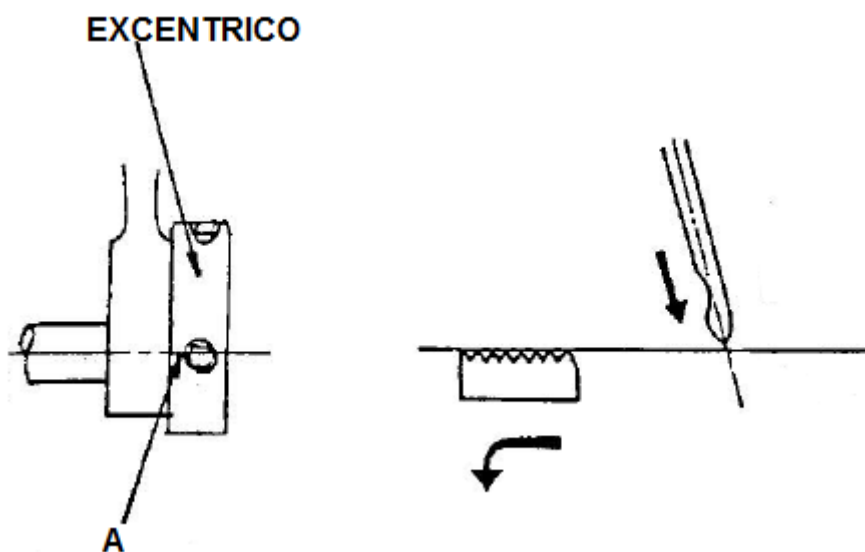
6) REGULAGEM DOS PROTETORES DAS AGULHAS

- 1) Gire o volante no sentido de costura, quando a ponta do looper inferior estiver na cava da agulha, regule o protetor frontal a uma distância 0.1, 0.2mm entre a agulha e o protetor frontal. Para fazer essa regulagem solte o parafuso **A** e regule.
- 2) Após fazer a regulagem do protetor frontal, faça o mesmo com o protetor traseiro, deixando a uma distância aproximada de 0.05mm de distância entre a cava da agulha e o protetor traseiro. Fazendo essas regulagem certifique que as medidas estão aproximadas como manda o fabricante.
- 3) Faça a regulagem do protetor traseiro seguindo as mesmas instruções do protetor frontal, deixando a regulagem do protetor traseiro aproximadamente como mostra a figura abaixo.



7) SINCRONISMO ENTRE AGULHA E O DENTE

- A) Gire o volante e certifique-se que quando a ponta da agulha estiver entrando no rasgo da chapa, o dente de transporte deve está alinhado com a chapa da agulha.
- B) Caso essa regulagem não esteja correta,faça a regulagem deixando o parafuso **A** fixado no rebaixo do eixo.



8) REGULAGEM DO SISTEMA DE CORTE

A) Quando for fazer a regulagem da faca superior, gire o volante no sentido costura deixando a faca móvel no ponto morto inferior.

B) Solte o parafuso **B** e regule de modo que a faca superior fique entre 0.5-1.0 mm abaixo da faca inferior como mostra na imagem abaixo. Feito isso regule o ângulo da faca, soltando o parafuso **A** e girando o rolete para alinhar a inclinação da faca como mostra na foto abaixo.

